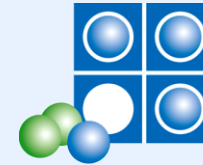
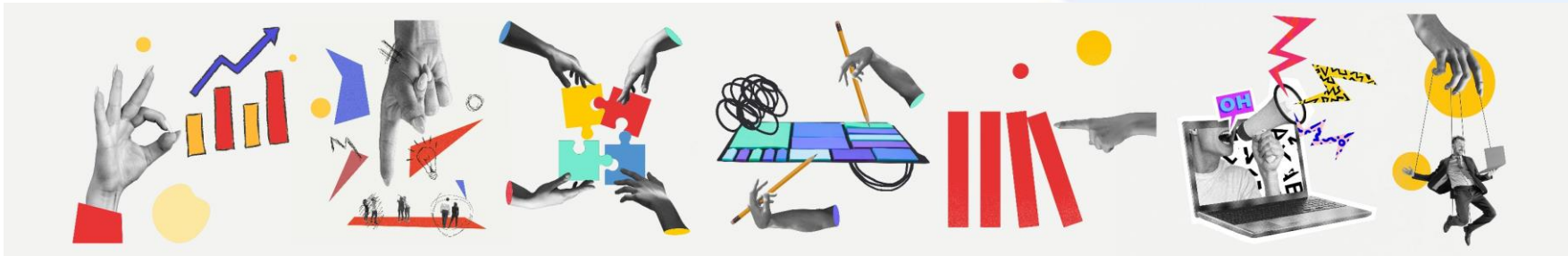


ZWEIGLEISIG IN DAS BERUFSLEBEN STARTEN



MOLDZIO & PARTNER
INSTITUT FÜR PERSONALAUSWAHL

Du hast gerade den Master (Psychologie, Sozialwissenschaften, Statistische Wissenschaften) "in der Tasche", willst weiter wissenschaftlich arbeiten und parallel erste Berufserfahrung sammeln? Projekte in der Wissenschaft und Praxis begleiten, Praktikanten und Masteranden betreuen, Top-Kunden bei Fragen zur beruflichen Eignungsdiagnostik unterstützen – und dabei promovieren! Wenn Dich diese Inhalte ansprechen, dann sollten wir ins Gespräch kommen. Ein Einstieg im Herbst 2023 wäre ideal.



Das bieten wir:

- Einen Berufsalltag, in dem Eignungsdiagnostik mit wissenschaftlicher Arbeit verknüpft ist
- Mitarbeit im Team, um Büro-Arbeit von "A-Z" kennen zu lernen
- Vertrag über vier Jahre, 50% der Arbeitszeit für die eigene Forschung
- Eine am TVöD angelehnte Vergütung (50%, plus Extras)
- Mentoring durch erfahrene Postdocs, Nutzung eines etablierten Wissenschaftsnetzwerks

Das bietest du:

- Du suchst einen Berufseinstieg und hast Dein Masterstudium kürzlich erfolgreich abgeschlossen.
- Forschungs- und Auswertungsmethoden sind Dir sicher vertraut wie das MS-Office-Paket, Du sprichst Englisch.
- Du motivierst Dich jeden Tag aufs Neue, in der Praxis zu wirken und Dein eigenes Wissenschaftsvorhaben voran zu treiben. Es muss Dir nicht jeden Tag jemand sagen, was zu tun ist – Du bist fertig, wenn Deine Arbeit fertig ist.

Interesse geweckt? Melde Dich gerne!

Dr. Martina Böge
Tel.: 04102/45482-14

Moldzio & Partner – Institut für Personalauswahl
Große Straße 21, 22926 Ahrensburg (bei Hamburg)

boege@moldzio.com
www.moldzio.com

(August 2023)